

f a l k n o r d m a n n

GESICHTSFELD

1 9 9 9 - 2 0 0 6



GESICHTSFELD 0001



GESICHTSFELD 0002



GESICHTSFELD 0005



GESICHTSFELD 0006



GESICHTSFELD 0003



GESICHTSFELD 0004



GESICHTSFELD 0007



GESICHTSFELD 0008

2

3



GESICHTSFELD 0009



GESICHTSFELD 0010



GESICHTSFELD 0013



GESICHTSFELD 0014



GESICHTSFELD 0011



GESICHTSFELD 0012



GESICHTSFELD 0015



GESICHTSFELD 0016



GESICHTSFELD 0017



GESICHTSFELD 0018



GESICHTSFELD 0021



GESICHTSFELD 0022



GESICHTSFELD 0019



GESICHTSFELD 0020

6



GESICHTSFELD 0023



GESICHTSFELD 0024

7



GESICHTSFELD 0025



GESICHTSFELD 0026



GESICHTSFELD 0029



GESICHTSFELD 0030



GESICHTSFELD 0027



GESICHTSFELD 0028



GESICHTSFELD 0031



GESICHTSFELD 0032



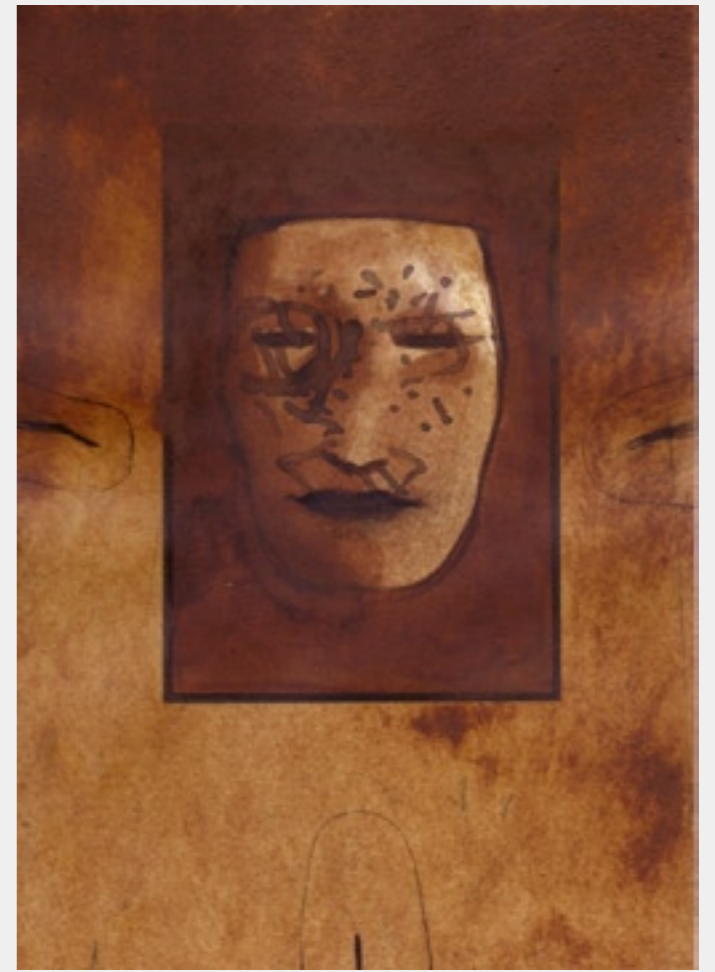
GESICHTSFELD 0033



GESICHTSFELD 0034



GESICHTSFELD 0037



GESICHTSFELD 0038



GESICHTSFELD 0035



GESICHTSFELD 0036



GESICHTSFELD 0039



GESICHTSFELD 0040



GESICHTSFELD 0041



GESICHTSFELD 0042



GESICHTSFELD 0045



GESICHTSFELD 0046



GESICHTSFELD 0043



GESICHTSFELD 0044



GESICHTSFELD 0047



GESICHTSFELD 0048



GESICHTSFELD 0049



GESICHTSFELD 0050



GESICHTSFELD 0053



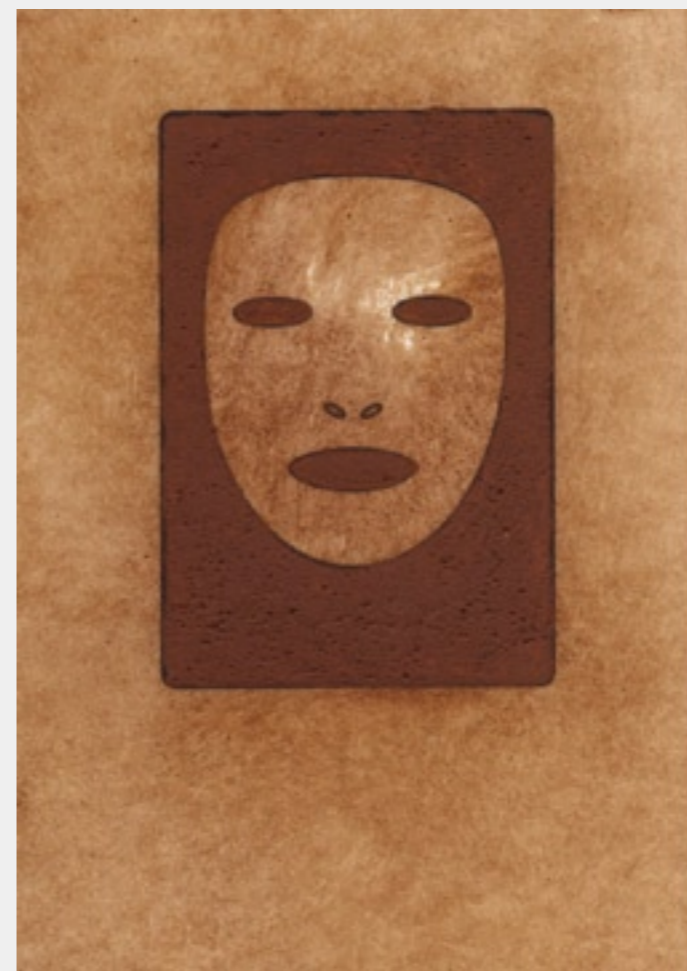
GESICHTSFELD 0054



GESICHTSFELD 0051



GESICHTSFELD 0052



GESICHTSFELD 0055



GESICHTSFELD 0056



GESICHTSFELD 0057



GESICHTSFELD 0058



GESICHTSFELD 0061



GESICHTSFELD 0062



GESICHTSFELD 0059



GESICHTSFELD 0060



GESICHTSFELD 0063



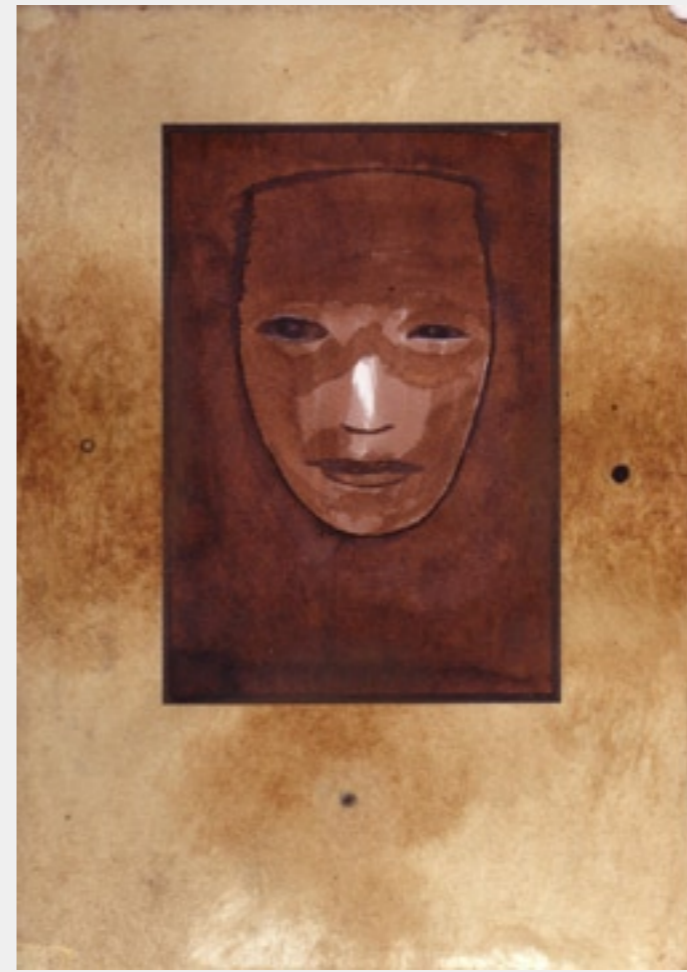
GESICHTSFELD 0064



GESICHTSFELD 0065



GESICHTSFELD 0066



GESICHTSFELD 0069



GESICHTSFELD 0070



GESICHTSFELD 0067



GESICHTSFELD 0068



GESICHTSFELD 0071



GESICHTSFELD 0072



GESICHTSFELD 0073



GESICHTSFELD 0074



GESICHTSFELD 0077



GESICHTSFELD 0078



GESICHTSFELD 0075



GESICHTSFELD 0076



GESICHTSFELD 0079



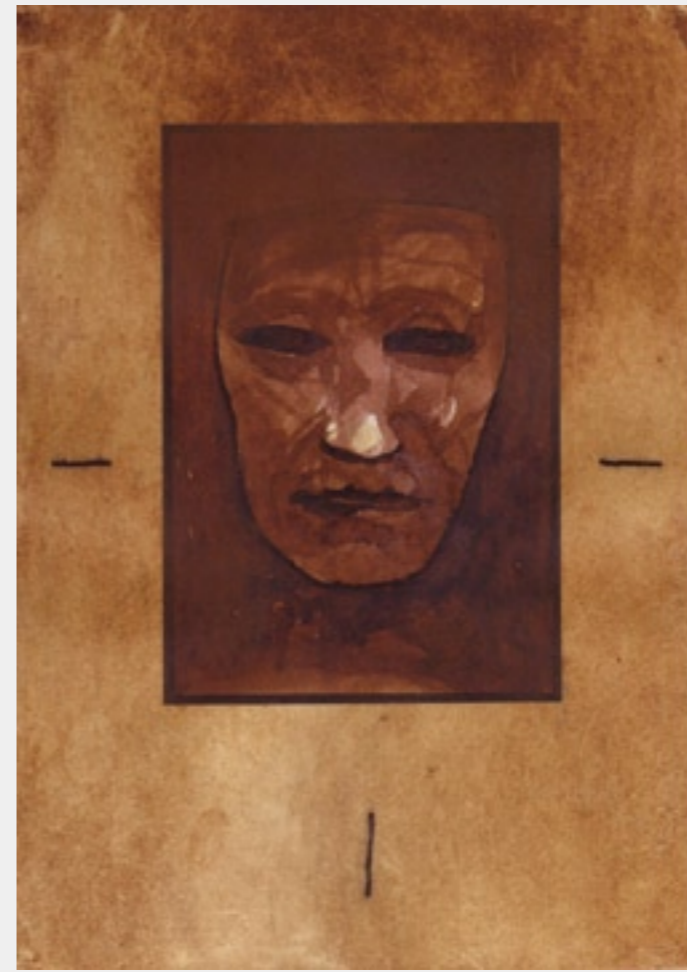
GESICHTSFELD 0080



GESICHTSFELD 0081



GESICHTSFELD 0082



GESICHTSFELD 0085



GESICHTSFELD 0086



GESICHTSFELD 0083



GESICHTSFELD 0084



GESICHTSFELD 0087



GESICHTSFELD 0088



GESICHTSFELD 0089



GESICHTSFELD 0090



GESICHTSFELD 0093



GESICHTSFELD 0094



GESICHTSFELD 0091



GESICHTSFELD 0092



GESICHTSFELD 0095



GESICHTSFELD 0096



GESICHTSFELD 0097



GESICHTSFELD 0098



GESICHTSFELD 0101



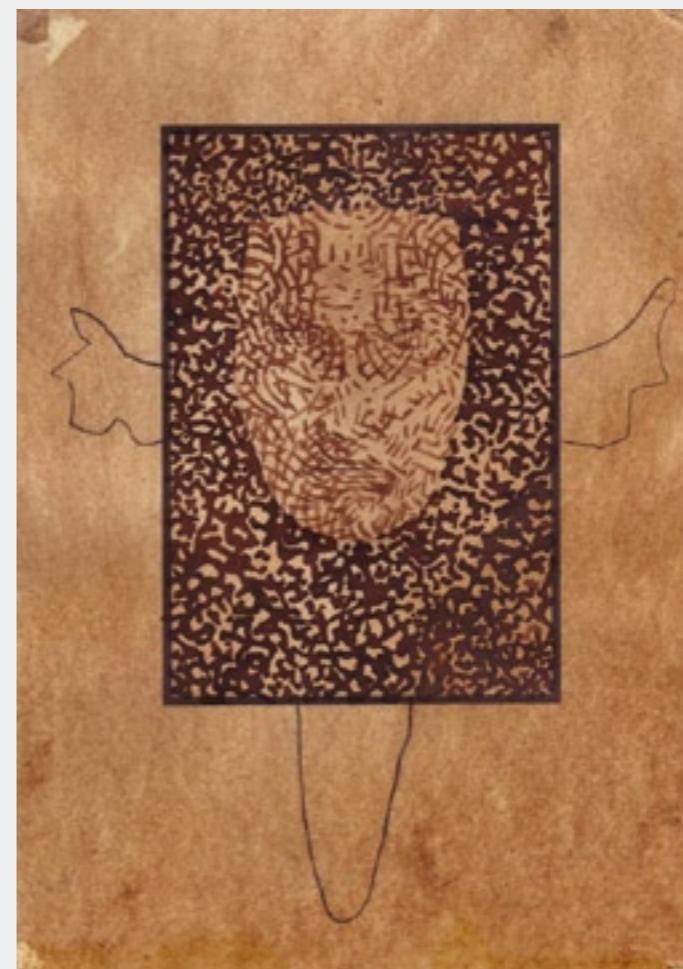
GESICHTSFELD 0102



GESICHTSFELD 0099



GESICHTSFELD 0100



GESICHTSFELD 0103



GESICHTSFELD 0104



GESICHTSFELD 0105



GESICHTSFELD 0106



GESICHTSFELD 0109



GESICHTSFELD 0110



GESICHTSFELD 0107



GESICHTSFELD 0108



GESICHTSFELD 0111



GESICHTSFELD 0112



GESICHTSFELD 0113



GESICHTSFELD 0114



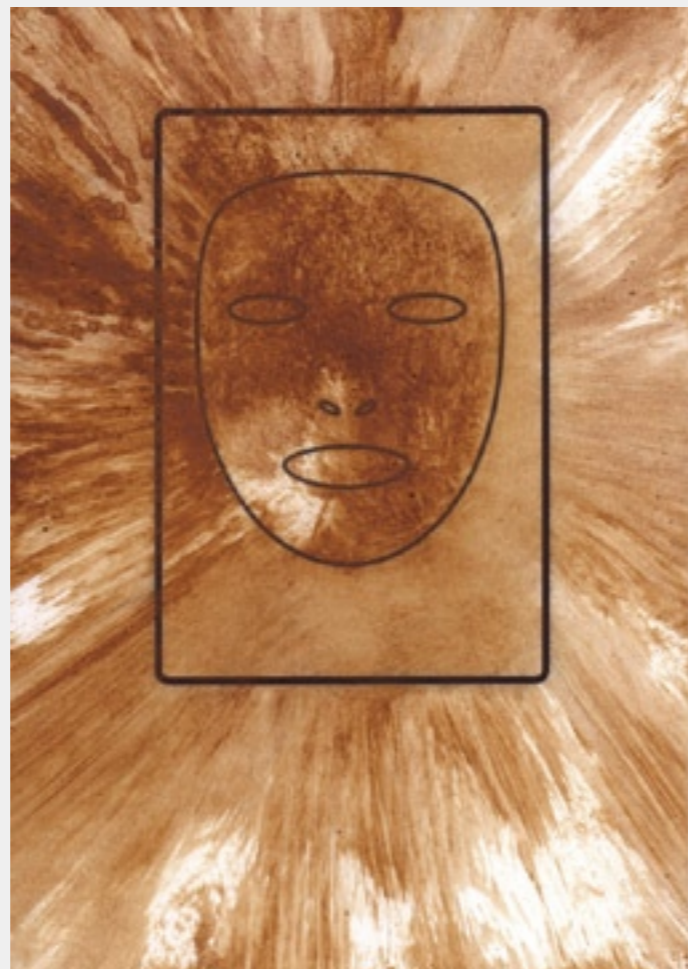
GESICHTSFELD 0117



GESICHTSFELD 0118



GESICHTSFELD 0115



GESICHTSFELD 0116



GESICHTSFELD 0119



GESICHTSFELD 0120



GESICHTSFELD 0121



GESICHTSFELD 0122



GESICHTSFELD 0125



GESICHTSFELD 0126



GESICHTSFELD 0123



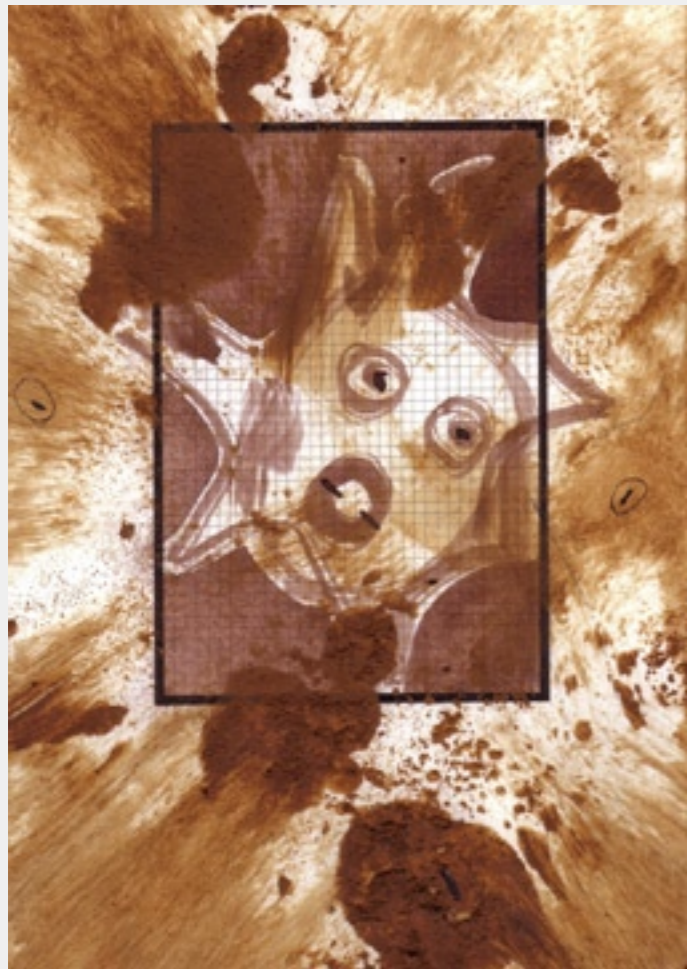
GESICHTSFELD 0124



GESICHTSFELD 0127



GESICHTSFELD 0128



GESICHTSFELD 0129



GESICHTSFELD 0130



GESICHTSFELD 0133



GESICHTSFELD 0134



GESICHTSFELD 0131



GESICHTSFELD 0132



GESICHTSFELD 0135



GESICHTSFELD 0136



GESICHTSFELD 0137



GESICHTSFELD 0138



GESICHTSFELD 0141



GESICHTSFELD 0142



GESICHTSFELD 0139



GESICHTSFELD 0140



GESICHTSFELD 0143



GESICHTSFELD 0144



GESICHTSFELD 0145



GESICHTSFELD 0146



GESICHTSFELD 0149



GESICHTSFELD 0150



GESICHTSFELD 0147



GESICHTSFELD 0148



GESICHTSFELD 0151



GESICHTSFELD 0152



GESICHTSFELD 0153



GESICHTSFELD 0154



GESICHTSFELD 0157



GESICHTSFELD 0158



GESICHTSFELD 0155



GESICHTSFELD 0156



GESICHTSFELD 0159



GESICHTSFELD 0160



GESICHTSFELD 0161



GESICHTSFELD 0162



GESICHTSFELD 0165



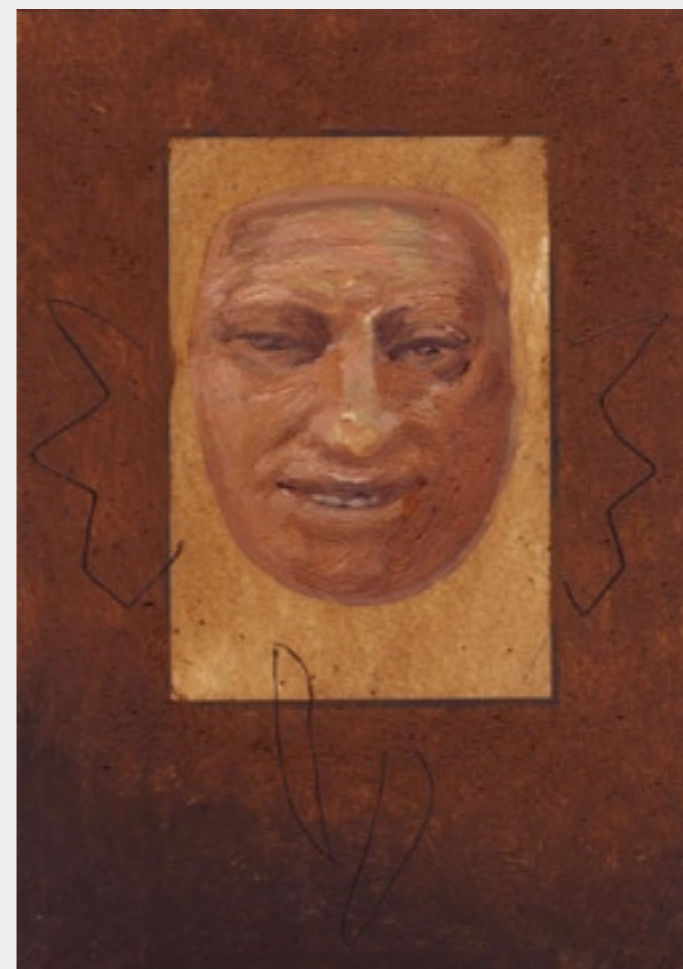
GESICHTSFELD 0166



GESICHTSFELD 0163



GESICHTSFELD 0164



GESICHTSFELD 0167



GESICHTSFELD 0168



GESICHTSFELD 0169



GESICHTSFELD 0170



GESICHTSFELD 0173



GESICHTSFELD 0174



GESICHTSFELD 0171



GESICHTSFELD 0172



GESICHTSFELD 0175



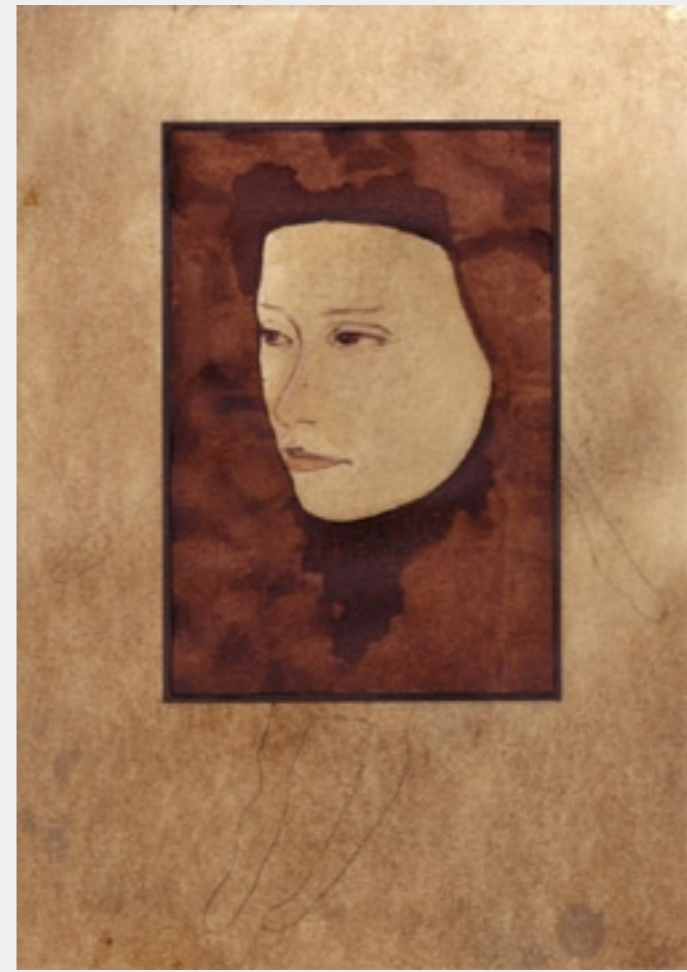
GESICHTSFELD 0176



GESICHTSFELD 0177



GESICHTSFELD 0178



GESICHTSFELD 0181



GESICHTSFELD 0182



GESICHTSFELD 0179



GESICHTSFELD 0180



GESICHTSFELD 0183



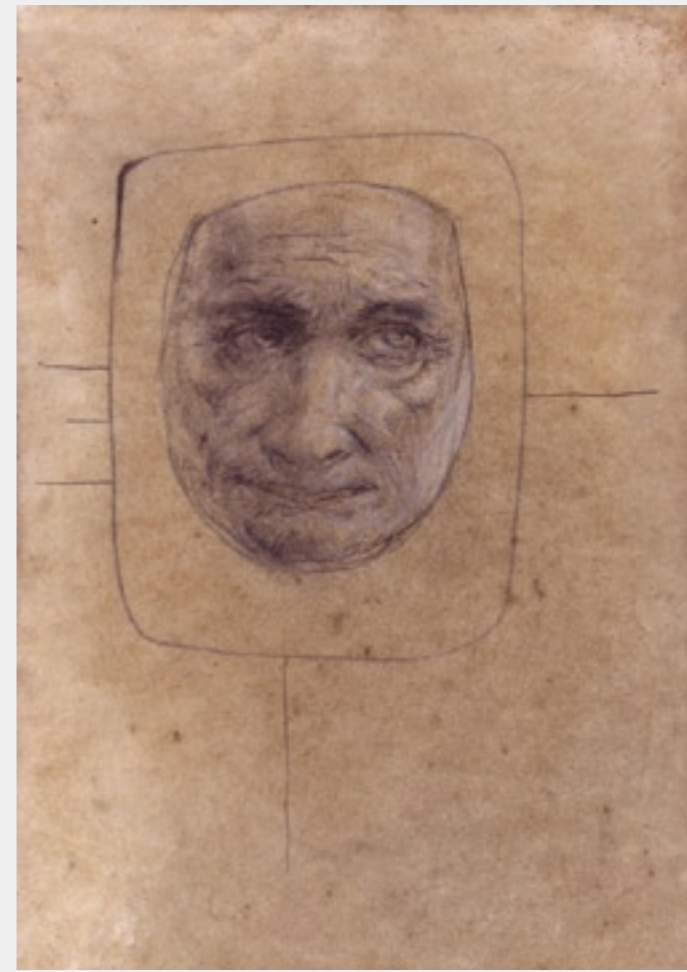
GESICHTSFELD 0184



GESICHTSFELD 0185



GESICHTSFELD 0186



GESICHTSFELD 0189



GESICHTSFELD 0190



GESICHTSFELD 0187



GESICHTSFELD 0188



GESICHTSFELD 0191



GESICHTSFELD 0192



GESICHTSFELD 0193



GESICHTSFELD 0194



GESICHTSFELD 0197



GESICHTSFELD 0198



GESICHTSFELD 0195



GESICHTSFELD 0196



GESICHTSFELD 0199



GESICHTSFELD 0200



GESICHTSFELD 0201



GESICHTSFELD 0202



GESICHTSFELD 0205



GESICHTSFELD 0206



GESICHTSFELD 0203



GESICHTSFELD 0204



GESICHTSFELD 0207



GESICHTSFELD 0208



GESICHTSFELD 0209



GESICHTSFELD 0210



GESICHTSFELD 0213



GESICHTSFELD 0214



GESICHTSFELD 0211



GESICHTSFELD 0212



GESICHTSFELD 0215



GESICHTSFELD 0216



GESICHTSFELD 0217



GESICHTSFELD 0218



GESICHTSFELD 0221



GESICHTSFELD 0222



GESICHTSFELD 0219



GESICHTSFELD 0220



GESICHTSFELD 0223



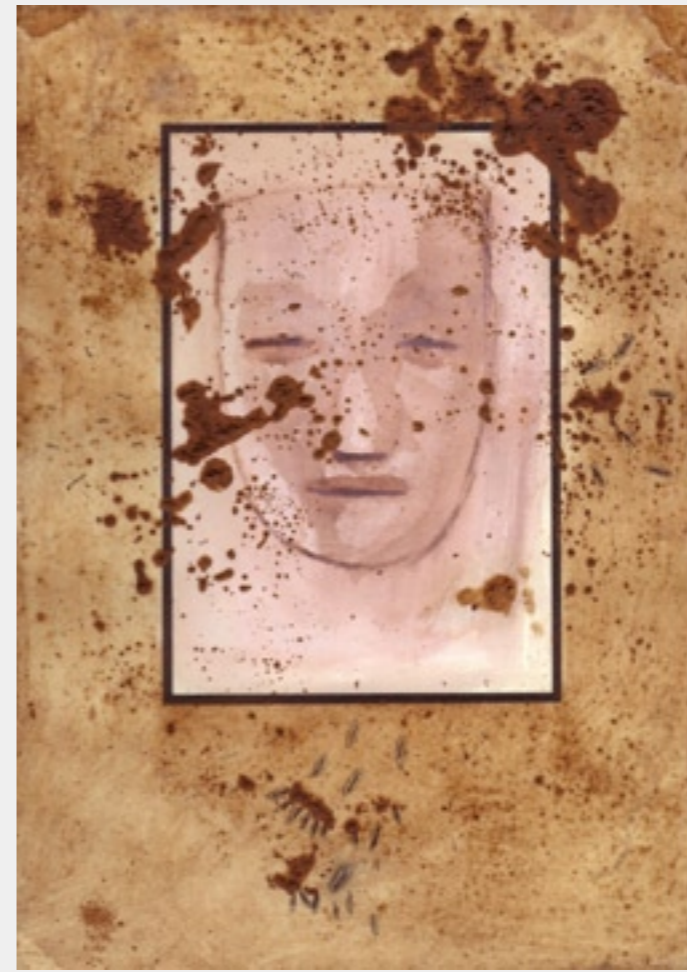
GESICHTSFELD 0224



GESICHTSFELD 0225



GESICHTSFELD 0226



GESICHTSFELD 0229



GESICHTSFELD 0230



GESICHTSFELD 0227



GESICHTSFELD 0228



GESICHTSFELD 0231



GESICHTSFELD 0232



GESICHTSFELD 0233



GESICHTSFELD 0234



GESICHTSFELD 0237



GESICHTSFELD 0238



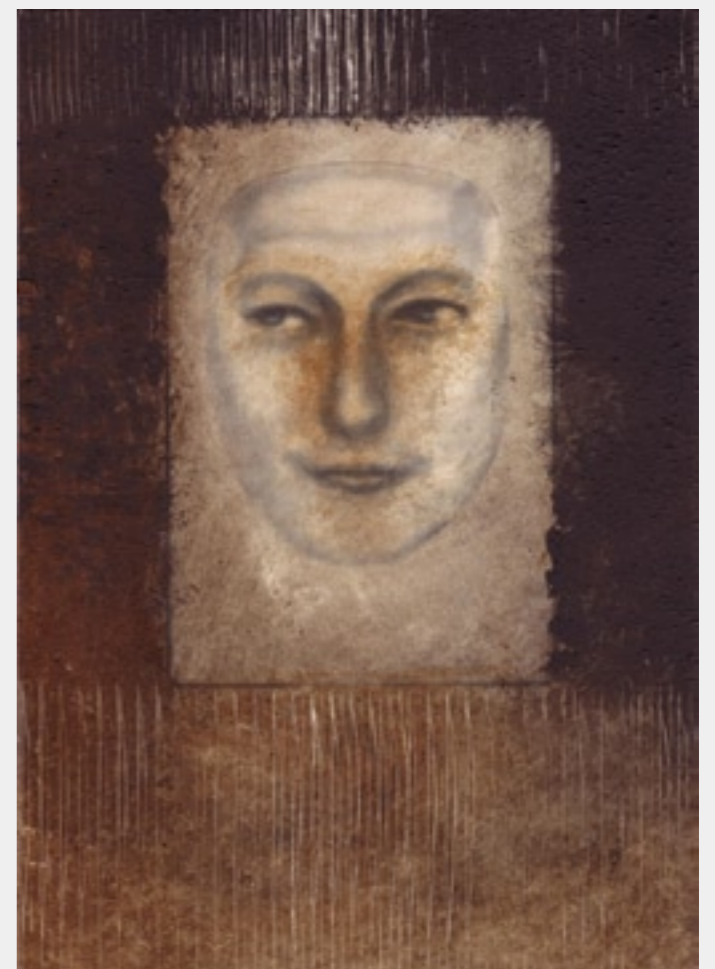
GESICHTSFELD 0235



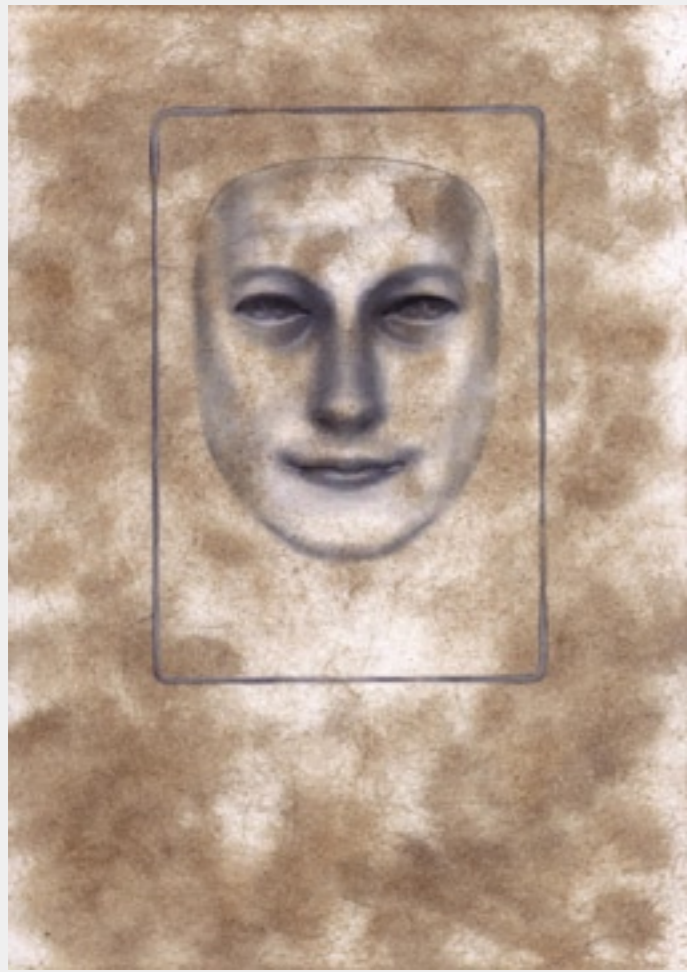
GESICHTSFELD 0236



GESICHTSFELD 0239



GESICHTSFELD 0240



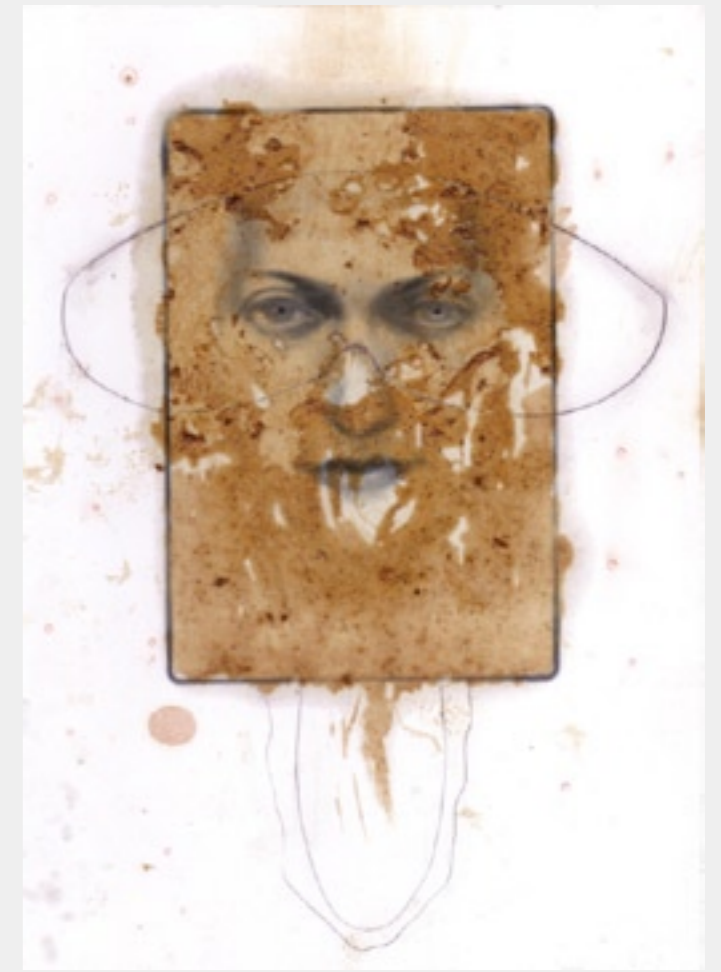
GESICHTSFELD 0241



GESICHTSFELD 0242



GESICHTSFELD 0245



GESICHTSFELD 0246



GESICHTSFELD 0243



GESICHTSFELD 0244



GESICHTSFELD 0247



GESICHTSFELD 0248



GESICHTSFELD 0249



GESICHTSFELD 0250



GESICHTSFELD 0253



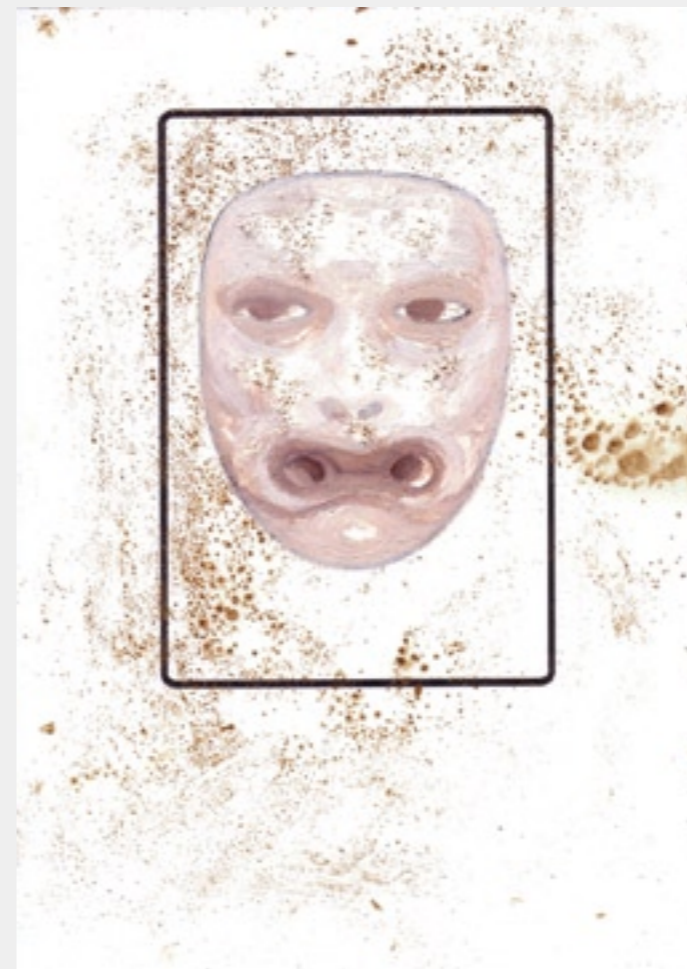
GESICHTSFELD 0254



GESICHTSFELD 0251



GESICHTSFELD 0252



GESICHTSFELD 0255



GESICHTSFELD 0256



GESICHTSFELD 0257



GESICHTSFELD 0258



GESICHTSFELD 0261



GESICHTSFELD 0262



GESICHTSFELD 0259



GESICHTSFELD 0260



GESICHTSFELD 0263



GESICHTSFELD 0264



GESICHTSFELD 0265



GESICHTSFELD 0266



GESICHTSFELD 0269



GESICHTSFELD 0270



GESICHTSFELD 0267



GESICHTSFELD 0268



GESICHTSFELD 0271



GESICHTSFELD 0272



GESICHTSFELD 0273



GESICHTSFELD 0274



GESICHTSFELD 0277



GESICHTSFELD 0278



GESICHTSFELD 0275



GESICHTSFELD 0276



GESICHTSFELD 0279



GESICHTSFELD 0280



GESICHTSFELD 0281



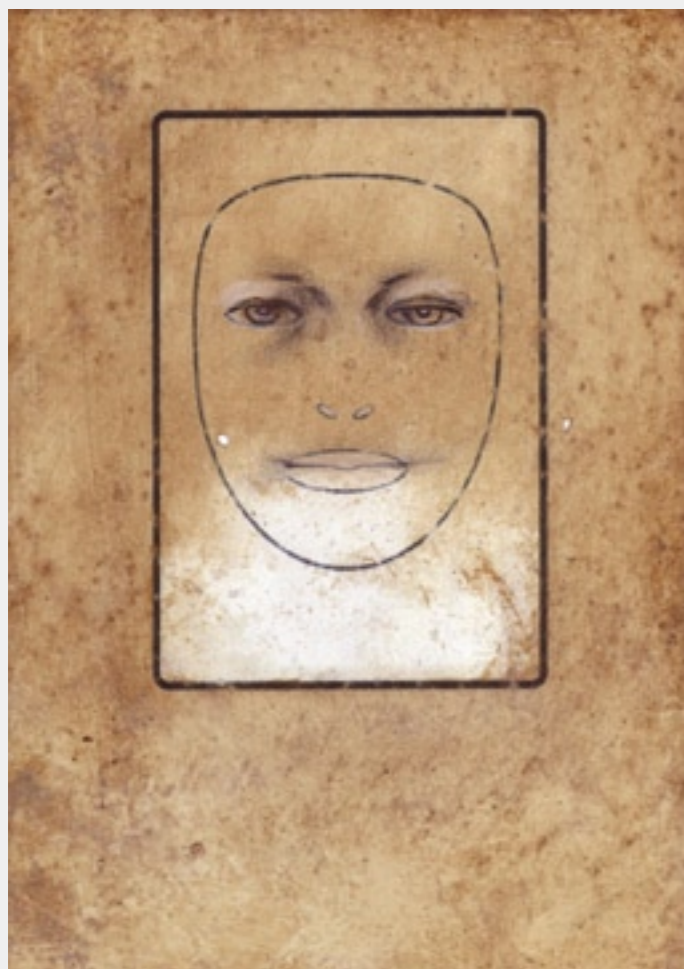
GESICHTSFELD 0282



GESICHTSFELD 0285



GESICHTSFELD 0286



GESICHTSFELD 0283



GESICHTSFELD 0284



GESICHTSFELD 0287



GESICHTSFELD 0288



GESICHTSFELD 0289



GESICHTSFELD 0290



GESICHTSFELD 0293



GESICHTSFELD 0294



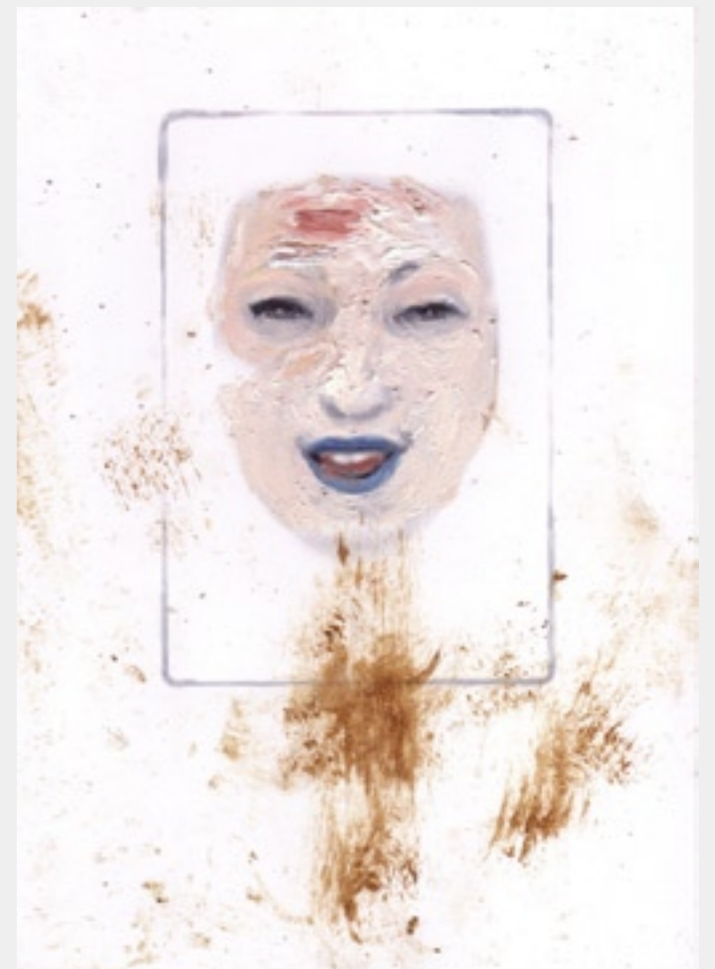
GESICHTSFELD 0291



GESICHTSFELD 0292



GESICHTSFELD 0295



GESICHTSFELD 0296



GESICHTSFELD 0297



GESICHTSFELD 0298



GESICHTSFELD 0299



GESICHTSFELD 0300

GESICHTSFELD:
- variabel kombinierbare gruppen -
aussenseitig seiende eindringlinge stützen simultan vereinnahmungsmodelle und das
desintregationssystem

Seit einigen jahren interessiere ich mich für meine möglichkeiten in der arbeit mit heterogen gearbeiteten aspekten von meist kleinteiligen modulen, die bestandteil größerer werkgruppen sind. Einfacher: neben elementen, über die einzelne arbeiten als bestandteil einer werkgruppe auszumachen sind, erarbeite ich für einige oder mehrere module teilaspekte, die das feld der werkgruppensignifikanten schnittmengen verunklaren.

Ein beispiel:

1. alle zeichnungen der arbeit GESICHTSFELD sind auf din-a4 genormtem papier gearbeitet. (formatübereinstimmung)
2. alle arbeiten zeigen den primär kommunikationsrelevanten teil eines menschlichen kopfes (eben:das GESICHTSFELD)
3. die meisten, aber nicht alle arbeiten zeigen dieses GESICHTSFELD als en face maske
4. die blätter, in denen formale abweichungen von einmal gesetzter norm (gesicht in dreiviertelansicht / mimisch extrovertiert oder mimisch introvertiert gearbeitetes GESICHTSFELD / computergenerierte vorzeichnung - freihandgezeichnete maske etc.) erkennbar sind, bilden je nach häufung eigene teilgruppen innerhalb der größeren werkgruppe oder bleiben solitäre momente, deren aussonderung für die meisten betrachtenden „ästhetisch“ befriedigender wäre.

Ich glaube an die dynamik der unscharfen topoi, das ist im prinzip die hauptsächliche motivation für viele meiner arbeiten aus den letzten jahren.

Als idee hinter der beschäftigung mit dieser art der defokussierung denke ich mir eine art biotopisches ideal - d.h.: scheinbar divergente und als nichtzugehörig deklarierte erscheinungen bilden ein umfassenderes dynamisches feld, als es die klassischen separationstechniken im zugriff auf information über etwas (den körper / die kunst / wahrnehmungen / wirklichkeiten) formulieren können. (Der positive wert der beliebigkeit wäre ein anderer topos, über den in diesem zusammenhang nachgedacht werden könnte.)

GESICHTSFELD ist eine der arbeiten, die auf den ersten blick sehr dicht und geschlossen in erscheinung tritt. Die fragwürdigen und inkonsequenten momente dieser anhäufung imaginierter portraits, die in der regel erst bei dem wechsel des fokus von der gruppenercheinung der zeichnungen auf die einzelbilder realisiert werden, diese momente sind das für mich energetisierende in der arbeit.

Das mag als anachronistische angelegenheit angesehen werden, ist doch die optionale verbindung differentester äusserungsformen seit langem durch diverse high & low paradigmgen geläutert popkultureller standard. Da mir das zeitgemäße als aufgabenstellung aber nicht besonders relevant erscheint, diese adjektivierung im gegenteil eher eine der lähmenderen deutungsblasen zu sein scheint (neben dezidiert „politischer“ oder anderen weltanschaulichkeitswappenbastelorgien verpflichteten kunstverklappungen) und ich der idee abgearbeiteter oder durch diskurserledigung abgeernteter kunstfelder mit leicht gleichgültiger skepsis begegne, kann ich ohne skrupel gegenüber avantgarde und anderen deutungsmonopolmoden unangebunden waten und einsinken im nährenden morast der kunstkräfte.

falk nordmann
berlin 2006

informationen über die bildkörper:

format einzelblatt: 210 mm x 297 mm
materialien: mischtechniken auf papier

anmerkung: das colorit und die stoffliche präsenz der arbeiten kann ein scan nur in sehr abstrahierter form vermitteln. etliche blätter sind mit mehrschichtiger farbplaque bedeckt, einige sind eingerissen, eingeritzt, eins ist vernäht, eins mit heftpflaster beklebt, eins ist angebrannt. Dieser katalog kann nur einen eindruck vom grundmaterial vermitteln, aus dem GESICHTSFELD gebildet wird. Die eigentliche arbeit entsteht, wenn die zeichnungen im raum zusammengestellt werden. doppelseitig frei gehängt, in dreier, sechser, neunerguppen an den wänden und als amorph lockere zusammenstellung kann diese arbeit in den raum imaginiert werden.